

\$ 75.846,97

COSTO M<sup>2</sup>  
VIVIENDA URBANA

\$ 114.718,54

PRECIO M<sup>2</sup>  
VIVIENDA URBANA

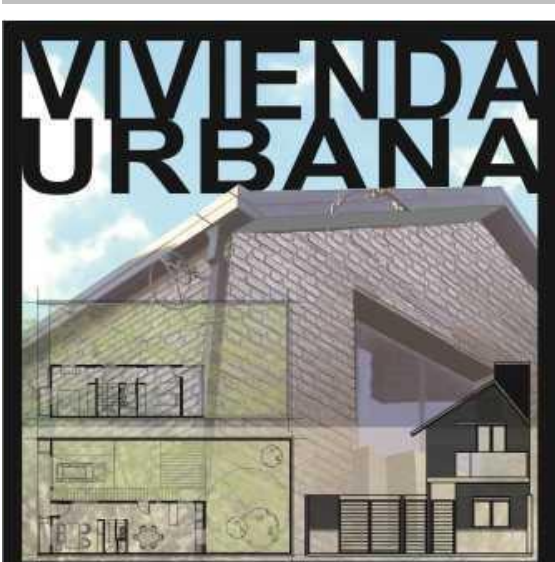
↑ 3,36 %

VARIACIÓN  
RESPECTO AL MES ANTERIOR

El cálculo del costo corresponde a la vivienda urbana (modelo tipológico 1 - vivienda individual), e incluye montos de materiales, mano de obra y equipo, representando lo que se denomina el "gasto directo de la obra o de un trabajo". En tanto, el precio, se obtiene a partir del costo o gasto directo, al que se agregan conceptos representativos del gasto indirecto (gastos generales, financieros, impositivos) y el beneficio.

## MODELOS TIPOLOGICOS

VALORES AL MES  
ENE-2022



**MOD.1** \$/m<sup>2</sup>  
**114.718,54**  
variación s/ anterior:  
3,36%

### SINTESIS DATOS

COSTO TOTAL  
**\$8.836.172,11**

PRECIO FINAL  
**\$13.364.710,31**

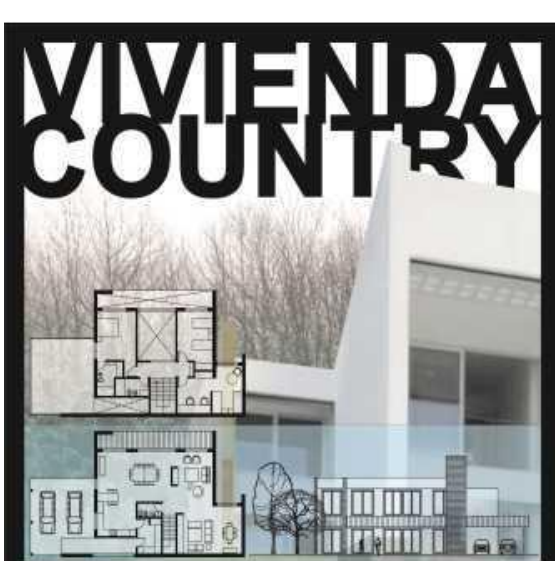
PRORRATEO  
MATERIALES **62,2%**  
EJECUCIÓN **37,8%**

SUPERFICIE-m<sup>2</sup>  
**116,50**

COSTO-\$/m<sup>2</sup>  
**\$75.846,97**

PRECIO-\$/m<sup>2</sup>  
ACTUAL  
**\$114.718,54**

RUBRO	TOTAL (\$)	INC.(%)
TRABAJOS PRELIMINARES	584.118,99	6,61
MOVIMIENTO DE TIERRA	138.601,80	1,57
ESTRUCTURAS	1.009.146,51	11,42
MAMPOSTERIAS	2.035.514,11	23,04
CAPAS AISLADORAS	57.016,68	0,65
CUBIERTAS	583.209,70	6,60
REVOQUES	447.004,04	5,06
CONTRAPISOS	202.869,08	2,30
CIELORRASOS	229.663,20	2,60
REVESTIMIENTOS	77.315,10	0,87
PISOS	508.163,09	5,75
ZOCALOS	70.657,43	0,80
CARPINTERÍAS	930.269,78	10,53
VIDRIOS	36.351,78	0,41
PINTURAS	369.883,40	4,19
INSTALACIONES ELÉCTRICAS	502.886,82	5,69
INSTALACIONES SANITARIAS	751.156,36	8,50
INSTALACIONES DE GAS	239.032,33	2,71
EQUIPAMIENTO	0,00	0,00
VARIOS	63.311,89	0,72
<b>COSTO NETO</b>	<b>8.836.172,11</b>	<b>100,00</b>
<b>PRECIO FINAL (IVA=21%)</b>	<b>13.364.710,31</b>	



**MOD.2** \$/m<sup>2</sup>  
**119.216,77**  
variación s/ anterior:  
3,94%

### SINTESIS DATOS

COSTO TOTAL  
**\$21.281.671,05**

PRECIO FINAL  
**\$32.188.527,46**

PRORRATEO  
MATERIALES **62,1%**  
EJECUCIÓN **37,9%**

SUPERFICIE-m<sup>2</sup>  
**270,00**

COSTO-\$/m<sup>2</sup>  
**\$78.821,00**

PRECIO-\$/m<sup>2</sup>  
ACTUAL  
**\$ 119.216,77**

RUBRO	TOTAL (\$)	INC.(%)
TRABAJOS PRELIMINARES	807.864,94	3,80
MOVIMIENTO DE TIERRA	573.914,39	2,70
ESTRUCTURAS	2.045.485,40	9,61
MAMPOSTERIAS	3.017.148,94	14,18
CAPAS AISLADORAS	46.945,03	0,22
CUBIERTAS	807.285,98	3,79
REVOQUES	1.544.359,74	7,26
CONTRAPISOS	845.170,28	3,97
CIELORRASOS	684.066,71	3,21
REVESTIMIENTOS	349.152,83	1,64
PISOS	1.577.756,20	7,41
ZOCALOS	202.528,29	0,95
CARPINTERÍAS	3.002.652,01	14,11
VIDRIOS	143.741,96	0,68
PINTURAS	968.289,30	4,55
INSTALACIONES ELÉCTRICAS	991.021,57	4,66
INSTALACIONES SANITARIAS	1.869.588,88	8,78
INSTALACIONES DE GAS	511.325,45	2,40
EQUIPAMIENTO	966.002,34	4,54
VARIOS	327.370,81	1,54
<b>COSTO NETO</b>	<b>21.281.671,05</b>	<b>100,00</b>
<b>PRECIO FINAL (IVA=21%)</b>	<b>32.188.527,46</b>	



**MOD.3** \$/m<sup>2</sup>  
**104.016,35**  
variación s/ anterior:  
3,80%

### SINTESIS DATOS

COSTO TOTAL  
**\$49.652.764,15**

PRECIO FINAL  
**\$75.099.805,77**

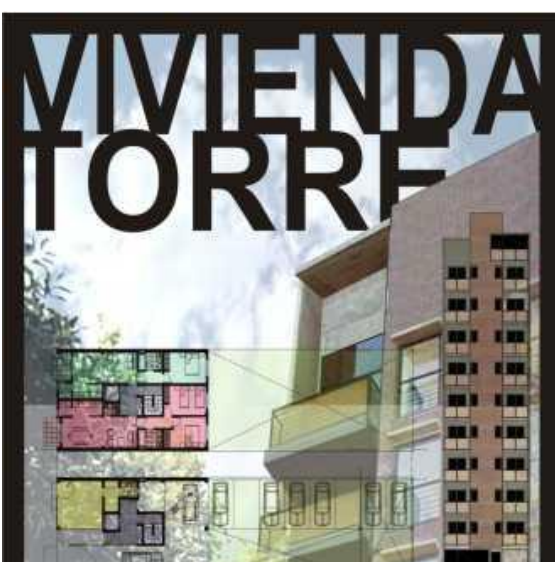
PRORRATEO  
MATERIALES **58,3%**  
EJECUCIÓN **41,7%**

SUPERFICIE-m<sup>2</sup>  
**722,00**

COSTO-\$/m<sup>2</sup>  
**\$68.771,14**

PRECIO-\$/m<sup>2</sup>  
ACTUAL  
**\$ 104.016,35**

RUBRO	TOTAL (\$)	INC.(%)
TRABAJOS PRELIMINARES	1.227.017,24	2,47
MOVIMIENTO DE TIERRA	660.025,85	1,33
ESTRUCTURAS	9.294.100,83	18,72
MAMPOSTERIAS	6.615.341,84	13,32
CAPAS AISLADORAS	128.589,59	0,26
CUBIERTAS	1.299.256,83	2,62
REVOQUES	3.459.534,90	6,97
CONTRAPISOS	1.443.417,93	2,91
CIELORRASOS	1.920.135,71	3,87
REVESTIMIENTOS	629.835,23	1,27
PISOS	4.547.420,10	9,16
ZOCALOS	674.734,87	1,36
CARPINTERÍAS	3.762.476,86	7,58
VIDRIOS	198.851,76	0,40
PINTURAS	3.432.849,56	6,91
INSTALACIONES ELÉCTRICAS	3.189.793,10	6,42
INSTALACIONES SANITARIAS	4.576.537,37	9,22
INSTALACIONES DE GAS	2.133.522,10	4,30
EQUIPAMIENTO	0,00	0,00
VARIOS	459.322,46	0,93
<b>COSTO NETO</b>	<b>49.652.764,15</b>	<b>100,00</b>
<b>PRECIO FINAL (IVA=21%)</b>	<b>75.099.805,77</b>	



**MOD.4** \$/m<sup>2</sup>  
**109.178,34**  
variación s/ anterior:  
3,74%

### SINTESIS DATOS

COSTO TOTAL  
**\$110.802.484,06**

PRECIO FINAL  
**\$167.588.757,14**

PRORRATEO  
MATERIALES **64,8%**  
EJECUCIÓN **35,2%**

SUPERFICIE-m<sup>2</sup>  
**1.535,00**

COSTO-\$/m<sup>2</sup>  
**\$72.184,03**

PRECIO-\$/m<sup>2</sup>  
ACTUAL  
**\$ 109.178,34**

RUBRO	TOTAL (\$)	INC.(%)
TRABAJOS PRELIMINARES	1.754.047,79	1,58
MOVIMIENTO DE TIERRA	528.639,89	0,48
ESTRUCTURAS	22.166.626,38	20,01
MAMPOSTERIAS	13.523.511,56	12,21
CAPAS AISLADORAS	51.826,22	0,05
CUBIERTAS	1.547.943,16	1,40
REVOQUES	7.104.579,69	6,41
CONTRAPISOS	1.794.207,17	1,62
CIELORRASOS	2.795.992,22	2,52
REVESTIMIENTOS	2.340.671,85	2,11
PISOS	7.033.044,57	6,35
ZOCALOS	1.193.504,49	1,08
CARPINTERÍAS	12.389.502,25	11,18
VIDRIOS	658.072,51	0,59
PINTURAS	6.192.582,55	5,59
INSTALACIONES ELÉCTRICAS	10.850.840,42	9,79
INSTALACIONES SANITARIAS	8.266.205,42	7,46
INSTALACIONES DE GAS	2.474.049,28	2,23
EQUIPAMIENTO	6.828.892,64	6,16
VARIOS	1.307.743,98	1,18
<b>COSTO NETO</b>	<b>110.802.484,06</b>	<b>100,00</b>
<b>PRECIO FINAL (IVA=21%)</b>	<b>167.588.757,14</b>	

### EMPRESAS DE REFERENCIA

