

\$ 66.568,03

COSTO M²
VIVIENDA URBANA

\$ 100.684,15

PRECIO M²
VIVIENDA URBANA

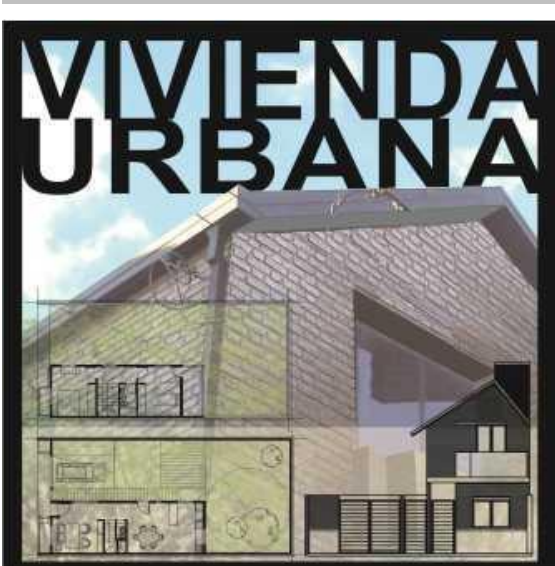
↑ 3,11 %

VARIACIÓN
RESPECTO AL MES ANTERIOR

El cálculo del costo corresponde a la vivienda urbana (modelo tipológico 1 - vivienda individual), e incluye montos de materiales, mano de obra y equipo, representando lo que se denomina el "gasto directo de la obra o de un trabajo". En tanto, el precio, se obtiene a partir del costo o gasto directo, al que se agregan conceptos representativos del gasto indirecto (gastos generales, financieros, impositivos) y el beneficio.

MODELOS TIPOLOGICOS

VALORES AL MES
AGO-2021



MOD.1 \$/m2
100.684,15
variación s/ anterior:
3,11%

SINTESIS DATOS

COSTO TOTAL
\$7.755.176,06

PRECIO FINAL
\$11.729.703,78

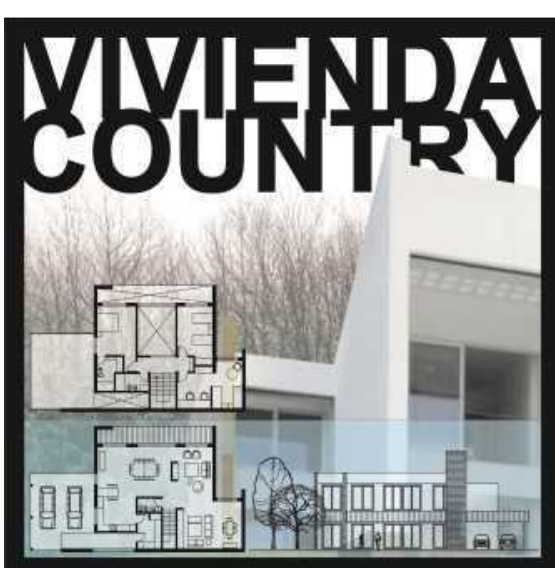
PRORRATEO
MATERIALES **62,3%**
EJECUCIÓN **37,7%**

SUPERFICIE-m2
116,50

COSTO-\$/m2
\$66.568,03

PRECIO-\$/m2
ACTUAL
\$100.684,15

RUBRO	TOTAL (\$)	INC.(%)
TRABAJOS PRELIMINARES	518.038,05	6,68
MOVIMIENTO DE TIERRA	121.651,56	1,57
ESTRUCTURAS	883.748,67	11,40
MAMPOSTERIAS	1.804.396,28	23,27
CAPAS AISLADORAS	51.790,01	0,67
CUBIERTAS	526.730,36	6,79
REVOQUES	392.517,25	5,06
CONTRAPISOS	178.747,61	2,30
CIELORRASOS	200.297,76	2,58
REVESTIMIENTOS	62.537,03	0,81
PISOS	421.585,04	5,44
ZOCALOS	58.270,23	0,75
CARPINTERÍAS	839.674,52	10,83
VIDRIOS	32.943,67	0,42
PINTURAS	325.319,43	4,19
INSTALACIONES ELÉCTRICAS	425.978,82	5,49
INSTALACIONES SANITARIAS	666.404,02	8,59
INSTALACIONES DE GAS	188.709,96	2,43
EQUIPAMIENTO	0,00	0,00
VARIOS	55.835,79	0,72
COSTO NETO	7.755.176,06	100,00
PRECIO FINAL (IVA=21%)	11.729.703,78	



MOD.2 \$/m2
104.168,54
variación s/ anterior:
3,14%

SINTESIS DATOS

COSTO TOTAL
\$18.595.375,28

PRECIO FINAL
\$28.125.505,11

PRORRATEO
MATERIALES **61,9%**
EJECUCIÓN **38,1%**

SUPERFICIE-m2
270,00

COSTO-\$/m2
\$68.871,76

PRECIO-\$/m2
ACTUAL
\$ 104.168,54

RUBRO	TOTAL (\$)	INC.(%)
TRABAJOS PRELIMINARES	715.358,19	3,85
MOVIMIENTO DE TIERRA	503.445,10	2,71
ESTRUCTURAS	1.775.299,33	9,55
MAMPOSTERIAS	2.678.431,05	14,40
CAPAS AISLADORAS	42.641,56	0,23
CUBIERTAS	703.425,30	3,78
REVOQUES	1.356.351,99	7,29
CONTRAPISOS	744.066,86	4,00
CIELORRASOS	593.662,00	3,19
REVESTIMIENTOS	277.662,56	1,49
PISOS	1.290.066,40	6,94
ZOCALOS	163.926,79	0,88
CARPINTERÍAS	2.713.020,46	14,59
VIDRIOS	130.217,34	0,70
PINTURAS	851.755,45	4,58
INSTALACIONES ELÉCTRICAS	840.617,43	4,52
INSTALACIONES SANITARIAS	1.658.547,98	8,92
INSTALACIONES DE GAS	403.529,52	2,17
EQUIPAMIENTO	865.088,61	4,65
VARIOS	288.321,36	1,55
COSTO NETO	18.595.375,28	100,00
PRECIO FINAL (IVA=21%)	28.125.505,11	



MOD.3 \$/m2
90.328,59
variación s/ anterior:
2,82%

SINTESIS DATOS

COSTO TOTAL
\$43.118.838,11

PRECIO FINAL
\$65.217.242,64

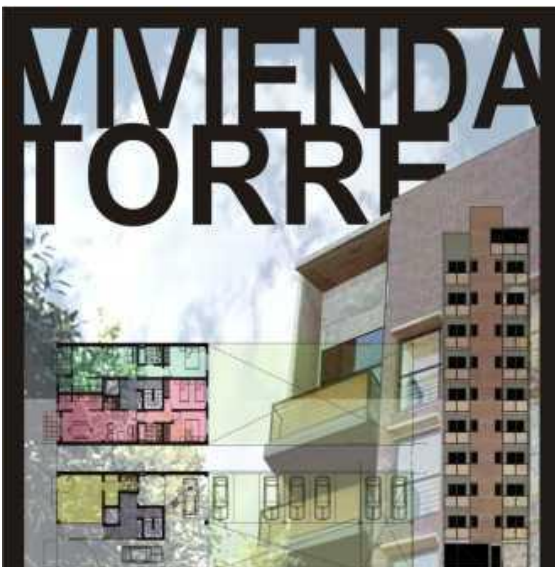
PRORRATEO
MATERIALES **57,9%**
EJECUCIÓN **42,1%**

SUPERFICIE-m2
722,00

COSTO-\$/m2
\$59.721,38

PRECIO-\$/m2
ACTUAL
\$ 90.328,59

RUBRO	TOTAL (\$)	INC.(%)
TRABAJOS PRELIMINARES	1.085.029,89	2,52
MOVIMIENTO DE TIERRA	579.229,79	1,34
ESTRUCTURAS	8.072.065,77	18,72
MAMPOSTERIAS	5.864.630,43	13,60
CAPAS AISLADORAS	116.796,13	0,27
CUBIERTAS	1.142.835,89	2,65
REVOQUES	3.037.553,04	7,04
CONTRAPISOS	1.274.353,27	2,96
CIELORRASOS	1.662.186,82	3,85
REVESTIMIENTOS	509.448,03	1,18
PISOS	3.816.071,23	8,85
ZOCALOS	556.307,30	1,29
CARPINTERÍAS	3.404.634,26	7,90
VIDRIOS	180.309,47	0,42
PINTURAS	3.019.765,39	7,00
INSTALACIONES ELÉCTRICAS	2.701.316,77	6,26
INSTALACIONES SANITARIAS	4.036.024,50	9,36
INSTALACIONES DE GAS	1.655.666,91	3,84
EQUIPAMIENTO	0,00	0,00
VARIOS	404.613,21	0,94
COSTO NETO	43.118.838,11	100,00
PRECIO FINAL (IVA=21%)	65.217.242,64	



MOD.4 \$/m2
94.842,11
variación s/ anterior:
3,35%

SINTESIS DATOS

COSTO TOTAL
\$96.252.985,12

PRECIO FINAL
\$145.582.639,99

PRORRATEO
MATERIALES **64,5%**
EJECUCIÓN **35,5%**

SUPERFICIE-m2
1.535,00

COSTO-\$/m2
\$62.705,53

PRECIO-\$/m2
ACTUAL
\$ 94.842,11

RUBRO	TOTAL (\$)	INC.(%)
TRABAJOS PRELIMINARES	1.552.755,10	1,61
MOVIMIENTO DE TIERRA	463.950,87	0,48
ESTRUCTURAS	19.210.158,99	19,96
MAMPOSTERIAS	11.898.035,18	12,36
CAPAS AISLADORAS	47.076,84	0,05
CUBIERTAS	1.374.376,15	1,43
REVOQUES	6.230.232,89	6,47
CONTRAPISOS	1.590.508,39	1,65
CIELORRASOS	2.431.222,05	2,53
REVESTIMIENTOS	1.895.491,14	1,97
PISOS	5.755.404,71	5,98
ZOCALOS	962.923,49	1,00
CARPINTERÍAS	11.176.539,22	11,61
VIDRIOS	596.262,80	0,62
PINTURAS	5.445.464,93	5,66
INSTALACIONES ELÉCTRICAS	9.130.765,06	9,49
INSTALACIONES SANITARIAS	7.263.414,72	7,55
INSTALACIONES DE GAS	1.958.739,23	2,03
EQUIPAMIENTO	6.115.814,06	6,35
VARIOS	1.153.849,29	1,20
COSTO NETO	96.252.985,12	100,00
PRECIO FINAL (IVA=21%)	145.582.639,99	

EMPRESAS DE REFERENCIA

