

# Informe costo del m<sup>2</sup> SÍNTESIS DE RESULTADOS



**JULIO 2021**

**\$ 64.558,47**

COSTO M<sup>2</sup>  
VIVIENDA URBANA

**\$ 97.644,69**

PRECIO M<sup>2</sup>  
VIVIENDA URBANA

**↑ 5,90 %**

VARIACIÓN  
RESPECTO AL MES ANTERIOR

El cálculo del costo corresponde a la vivienda urbana (modelo tipológico 1 - vivienda individual), e incluye montos de materiales, mano de obra y equipo, representando lo que se denomina el "gasto directo de la obra o de un trabajo". En tanto, el precio, se obtiene a partir del costo o gasto directo, al que se agregan conceptos representativos del gasto indirecto (gastos generales, financieros, impositivos) y el beneficio.

## MODELOS TIPOLOGICOS

VALORES AL MES  
JUL-2021



**MOD.1** **\$/m2 97.644,69**  
variación s/ anterior: 5.90%

### SINTESIS DATOS

COSTO TOTAL  
**\$7.521.061,73**

PRECIO FINAL  
**\$11.375.605,86**

PRORRATEO  
MATERIALES **61,1%**  
EJECUCIÓN **38,9%**

SUPERFICIE-m2  
**116,50**

COSTO-\$/m2  
**\$64.558,47**

PRECIO-\$/m2  
ACTUAL  
**\$97.644,69**

RUBRO	TOTAL (\$)	INC.(%)
TRABAJOS PRELIMINARES	511.076,31	6,80
MOVIMIENTO DE TIERRA	121.651,56	1,62
ESTRUCTURAS	855.881,95	11,38
MAMPOSTERIAS	1.743.090,68	23,18
CAPAS AISLADORAS	49.465,48	0,66
CUBIERTAS	500.513,12	6,65
REVOQUES	389.665,80	5,18
CONTRAPISOS	175.888,09	2,34
CIELORRASOS	195.914,63	2,60
REVESTIMIENTOS	61.598,27	0,82
PISOS	416.148,93	5,53
ZOCALOS	57.659,24	0,77
CARPINTERÍAS	797.373,36	10,60
VIDRIOS	32.696,30	0,43
PINTURAS	322.068,72	4,28
INSTALACIONES ELÉCTRICAS	414.086,39	5,51
INSTALACIONES SANITARIAS	639.993,96	8,51
INSTALACIONES DE GAS	180.697,08	2,40
EQUIPAMIENTO	0,00	0,00
VARIOS	55.591,86	0,74
<b>COSTO NETO</b>	<b>7.521.061,73</b>	<b>100,00</b>
<b>PRECIO FINAL (IVA=21%)</b>	<b>11.375.605,86</b>	



**MOD.2** **\$/m2 101.000,21**  
variación s/ anterior: 5.63%

### SINTESIS DATOS

COSTO TOTAL  
**\$18.029.790,41**

PRECIO FINAL  
**\$27.270.057,99**

PRORRATEO  
MATERIALES **60,7%**  
EJECUCIÓN **39,3%**

SUPERFICIE-m2  
**270,00**

COSTO-\$/m2  
**\$66.777,00**

PRECIO-\$/m2  
ACTUAL  
**\$ 101.000,21**

RUBRO	TOTAL (\$)	INC.(%)
TRABAJOS PRELIMINARES	705.810,15	3,91
MOVIMIENTO DE TIERRA	500.730,42	2,78
ESTRUCTURAS	1.718.538,13	9,53
MAMPOSTERIAS	2.590.562,11	14,37
CAPAS AISLADORAS	40.727,72	0,23
CUBIERTAS	685.681,29	3,80
REVOQUES	1.341.722,94	7,44
CONTRAPISOS	732.121,85	4,06
CIELORRASOS	586.193,10	3,25
REVESTIMIENTOS	274.469,05	1,52
PISOS	1.272.827,11	7,06
ZOCALOS	162.151,16	0,90
CARPINTERÍAS	2.566.068,35	14,23
VIDRIOS	129.260,90	0,72
PINTURAS	842.984,32	4,68
INSTALACIONES ELÉCTRICAS	815.593,92	4,52
INSTALACIONES SANITARIAS	1.588.140,55	8,81
INSTALACIONES DE GAS	387.349,88	2,15
EQUIPAMIENTO	803.124,01	4,45
VARIOS	285.733,45	1,58
<b>COSTO NETO</b>	<b>18.029.790,41</b>	<b>100,00</b>
<b>PRECIO FINAL (IVA=21%)</b>	<b>27.270.057,99</b>	



**MOD.3** **\$/m2 87.853,17**  
variación s/ anterior: 5.88%

### SINTESIS DATOS

COSTO TOTAL  
**\$41.937.184,69**

PRECIO FINAL  
**\$63.429.991,84**

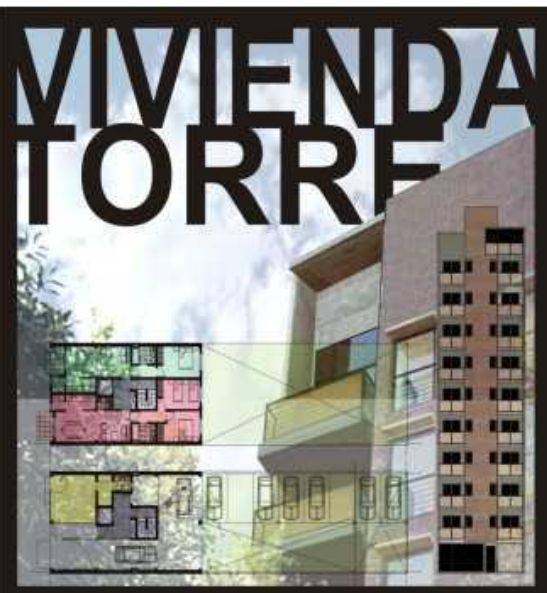
PRORRATEO  
MATERIALES **56,7%**  
EJECUCIÓN **43,3%**

SUPERFICIE-m2  
**722,00**

COSTO-\$/m2  
**\$58.084,74**

PRECIO-\$/m2  
ACTUAL  
**\$ 87.853,17**

RUBRO	TOTAL (\$)	INC.(%)
TRABAJOS PRELIMINARES	1.072.577,51	2,56
MOVIMIENTO DE TIERRA	578.475,71	1,38
ESTRUCTURAS	7.823.740,74	18,66
MAMPOSTERIAS	5.688.680,58	13,56
CAPAS AISLADORAS	111.560,96	0,27
CUBIERTAS	1.107.744,93	2,64
REVOQUES	3.013.383,52	7,19
CONTRAPISOS	1.254.161,95	2,99
CIELORRASOS	1.647.390,35	3,93
REVESTIMIENTOS	501.800,58	1,20
PISOS	3.756.722,38	8,96
ZOCALOS	549.499,78	1,31
CARPINTERÍAS	3.211.878,16	7,66
VIDRIOS	176.538,96	0,42
PINTURAS	2.988.943,62	7,13
INSTALACIONES ELÉCTRICAS	2.623.462,69	6,26
INSTALACIONES SANITARIAS	3.845.377,83	9,17
INSTALACIONES DE GAS	1.583.988,85	3,78
EQUIPAMIENTO	0,00	0,00
VARIOS	401.251,59	0,96
<b>COSTO NETO</b>	<b>41.937.184,69</b>	<b>100,00</b>
<b>PRECIO FINAL (IVA=21%)</b>	<b>63.429.991,84</b>	



**MOD.4** **\$/m2 91.766,59**  
variación s/ anterior: 5,66%

### SINTESIS DATOS

COSTO TOTAL  
**\$93.131.711,21**

PRECIO FINAL  
**\$140.861.713,21**

PRORRATEO  
MATERIALES **63,3%**  
EJECUCIÓN **36,7%**

SUPERFICIE-m2  
**1.535,00**

COSTO-\$/m2  
**\$60.672,12**

PRECIO-\$/m2  
ACTUAL  
**\$ 91.766,59**

RUBRO	TOTAL (\$)	INC.(%)
TRABAJOS PRELIMINARES	1.536.510,43	1,65
MOVIMIENTO DE TIERRA	463.573,83	0,50
ESTRUCTURAS	18.600.690,90	19,97
MAMPOSTERIAS	11.429.141,21	12,27
CAPAS AISLADORAS	44.962,03	0,05
CUBIERTAS	1.324.781,08	1,42
REVOQUES	6.186.371,00	6,64
CONTRAPISOS	1.565.787,33	1,68
CIELORRASOS	2.391.863,22	2,57
REVESTIMIENTOS	1.867.630,78	2,01
PISOS	5.660.718,32	6,08
ZOCALOS	952.933,62	1,02
CARPINTERÍAS	10.582.822,81	11,36
VIDRIOS	583.516,21	0,63
PINTURAS	5.392.459,39	5,79
INSTALACIONES ELÉCTRICAS	8.921.351,47	9,58
INSTALACIONES SANITARIAS	6.922.022,00	7,43
INSTALACIONES DE GAS	1.869.160,20	2,01
EQUIPAMIENTO	5.690.458,47	6,11
VARIOS	1.144.956,92	1,23
<b>COSTO NETO</b>	<b>93.131.711,21</b>	<b>100,00</b>
<b>PRECIO FINAL (IVA=21%)</b>	<b>140.861.713,21</b>	

### EMPRESAS DE REFERENCIA

